

ИНДИВИДУАЛЬНЫЙ ПРЕДПРИНИМАТЕЛЬ ЖУЖУКИН А.В.

ПРОЕКТ МЕЖЕВАНИЯ

территории для строительства линейного объекта

**«Строительство водопроводной сети по улицам
Пушкина, Алексея Прохоренко, Олега Шевцова,
Спортивная, Дружба в пгт. Подгоренский
Подгоренского района Воронежской области»**

16-1/2023 – ПМТ

2023

ИНДИВИДУАЛЬНЫЙ ПРЕДПРИНИМАТЕЛЬ ЖУЖУКИН А.В.

ПРОЕКТ МЕЖЕВАНИЯ

территории для строительства линейного объекта

**«Строительство водопроводной сети по улицам
Пушкина, Алексея Прохоренко, Олега Шевцова,
Спортивная, Дружба в пгт. Подгоренский
Подгоренского района Воронежской области»**

**Основная часть проекта межевания территории
Проект межевания территории. Графическая часть.
Раздел 1.**

16-1/2023 – ПМТ

Индивидуальный предприниматель

А.В. Жужукин

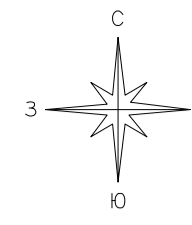
Главный инженер проекта

А.В. Жужукин

2023 год

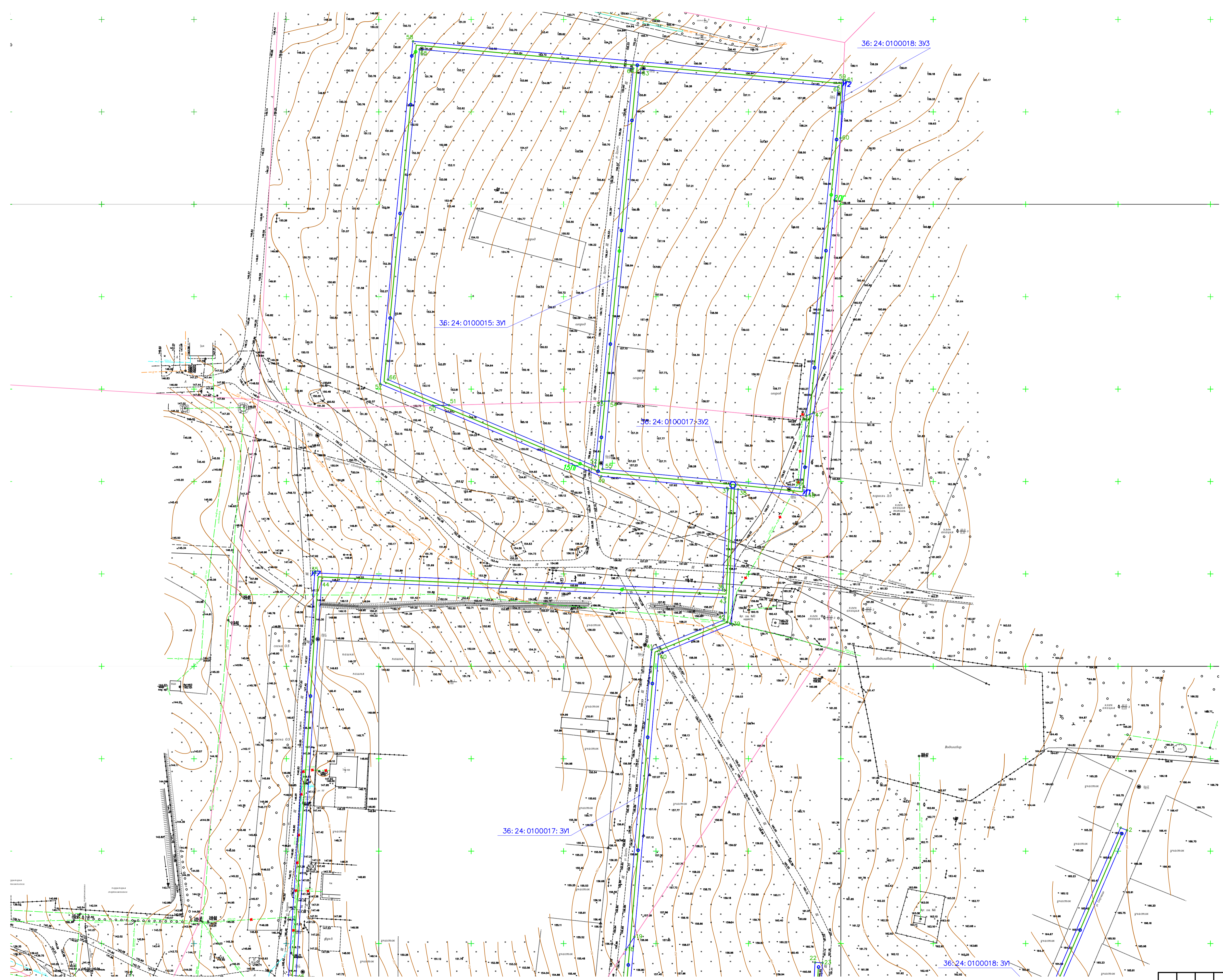
Состав документации по планировке территории объекта

	Наименование разделов
Проект планировки территории	
Основная часть проекта планировки территории	Раздел 1 «Проект планировки территории. Графическая часть»
	Раздел 2 «Положение о размещении линейных объектов»
Материалы по обоснованию проекта планировки территории	Раздел 3 «Материалы по обоснованию проекта планировки территории. Графическая часть»
	Раздел 4 «Материалы по обоснованию проекта планировки территории. Пояснительная записка»
Проект межевания территории	
Основная часть проекта межевания территории	Раздел 1 «Проект межевания территории. Графическая часть»
	Раздел 2 «Проект межевания территории. Текстовая часть»
Материалы по обоснованию проекта межевания территории	Раздел 3 «Материалы по обоснованию проекта межевания территории. Графическая часть»
	Раздел 4 «Материалы по обоснованию проекта межевания территории. Пояснительная записка»

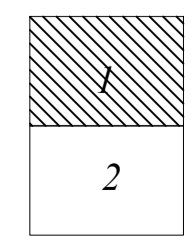


Условные обозначения:

- граница существующего элемента планировочной структуры (кадастровый квартал);
- + - поворотная точка границы образуемого земельного участка, выделенного под строительство линейного объекта;
- граница и условный номер образуемого земельного участка, выделенного под строительство линейного объекта;



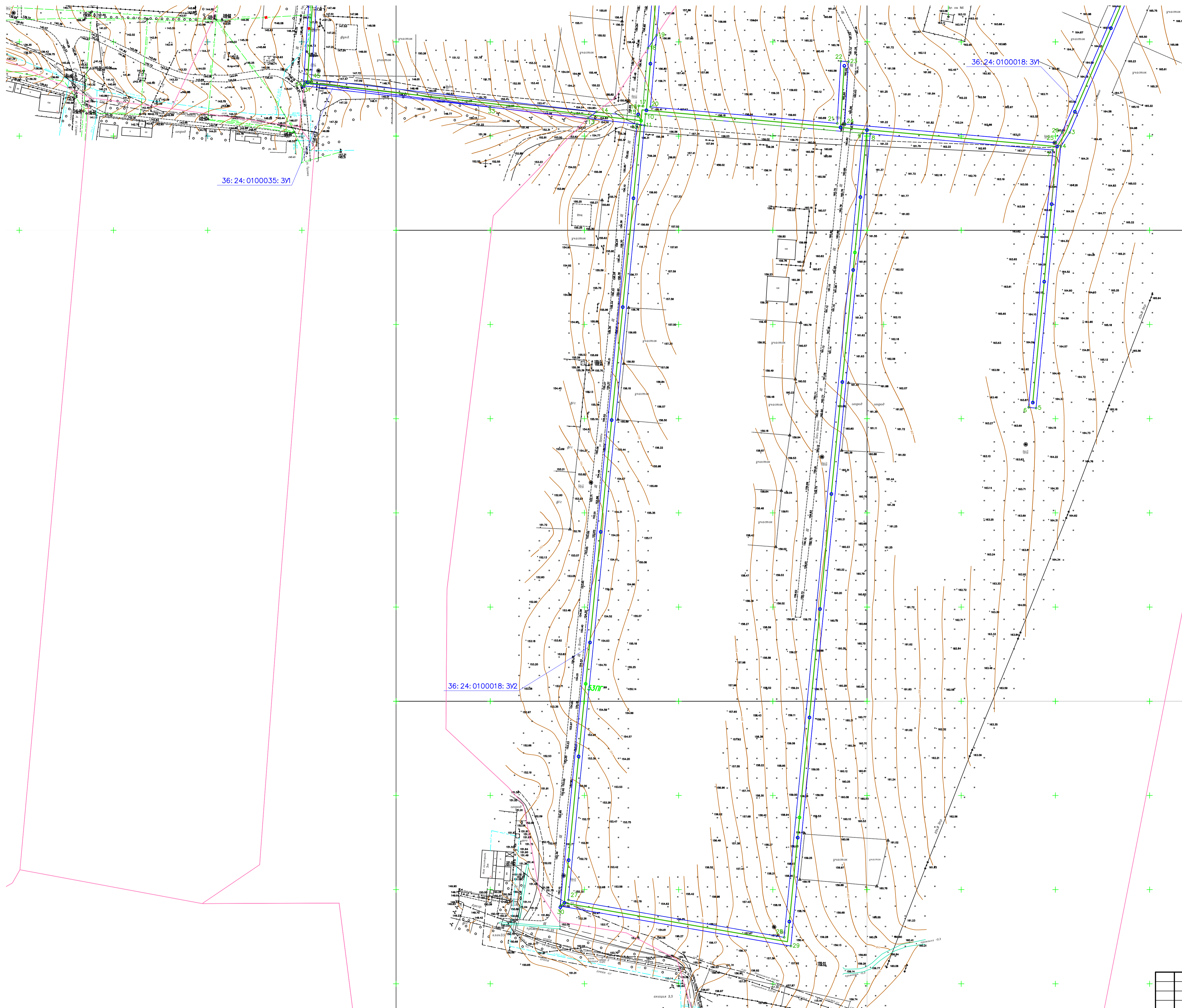
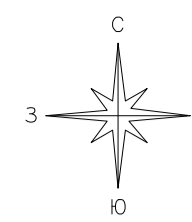
1. Система высот Балтийская 1977г.
2. Сплошные горизонталы проведены через 0,5м.



Линия совмещения лист 2

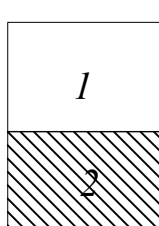
Создано	
Взам. инв. №	
Подпись и дата	
Инв. № подл.	

16-1/2023-НМТ.					
«Строительство водопроводной сети по улицам Пушкина, Алексея Прохоренко, Олега Шевцова, Спортивная, Дружба и пргт. Подгоренский Подгоренского района Воронежской области»					
Изм.	Кол. уч.	Лист	№ док.	Подп.	Дата
Разработал	Иванова				
ГИП	Жужужкин				
Проект межевания территории. Графическая часть				Стация	Лист
Чертеж межевания территории				П	1
				Листов	2
				ИП Жужужкин А.В.	
Формат А1					



Условные обозначения:

- граница существующего элемента планировочной структуры (кадастровый квартал);
- + -поворотная точка границы образуемого земельного участка, выделенного под строительство линейного объекта;
- граница и условный номер образуемого земельного участка, выделенного под строительство линейного объекта;



1. Система высот Балтийская 1977г.
2. Сплошные горизонталы проведены через 0,5м.

Составлено	
Взам. инв. №	
Подпись и дата	
Инв. № подл.	

16-1/2023-ПМТ.					
«Строительство водопроводной сети по улицам Пушкина, Алексея Прозоренко, Олега Шевцова, Спортивная, Дружба в пгт. Подгоренский Подгоренского района Воронежской области»					
Изм.	Кол. уч.	Лист	№ док.	Подп.	Дата
Разработал	Иванова				
Гип	Жужукин				
Проект межевания территории. Графическая часть				Стадия	Лист
				П	2
Чертеж межевания территории				ИП Жужукин А.В.	
Формат А1					

ИНДИВИДУАЛЬНЫЙ ПРЕДПРИНИМАТЕЛЬ ЖУЖУКИН А.В.

ПРОЕКТ МЕЖЕВАНИЯ

территории для строительства линейного объекта

**«Строительство водопроводной сети по улицам
Пушкина, Алексея Прохоренко, Олега Шевцова,
Спортивная, Дружба в пгт. Подгоренский
Подгоренского района Воронежской области»**

**Основная часть проекта межевания территории
Проект межевания территории. Текстовая часть.
Раздел 2.**

16-1/2023 – ПМТ

Индивидуальный предприниматель

А.В. Жужукин

Главный инженер проекта

А.В. Жужукин

2023 год

1. Перечень образуемых земельных участков

Проект межевания территории для строительства линейного объекта «Строительство водопроводной сети по улицам Пушкина, Алексея Прохоренко, Олега Шевцова, Спортивная, Дружба в пгт. Подгоренский Подгоренского района Воронежской области» разработан на основании проекта планировки территории для размещения данного линейного объекта.

Проектом межевания территории предусмотрено:

– установление границ земельных участков, предназначенных для строительства и размещения линейного объекта.

Красные линии на рассматриваемой территории генеральным планом не установлены и проектом планировки территории для строительства данного линейного объекта не устанавливаются.

Согласно административно-территориальному делению, проектируемый линейный объект расположен на территории Подгоренского городского поселения Подгоренского муниципального района Воронежской области, в границах кадастровых кварталов 36:24:0100015; 36:24:0100017; 36:24:0100018; 36:24:0100035.

По данным Единого государственного реестра недвижимости известно, что границы Подгоренского городского поселения Подгоренского муниципального района Воронежской области установлены в соответствии с действующим земельным законодательством.

Сформированные границы участков позволяют обеспечить необходимые требования по строительству линейного объекта в условиях сложившейся планировочной системы территории проектирования.

Вновь образуемые земельные участки предназначены для строительства линейного объекта.

Проектом планировки территории для строительства линейного объекта «Строительство водопроводной сети по улицам Пушкина, Алексея Прохоренко, Олега Шевцова, Спортивная, Дружба в пгт. Подгоренский Подгоренского района Воронежской области» предусмотрено строительство водопроводной сети, которая проходит по территории улично-дорожной сети. Полоса отвода для проектируемого водопровода и образуемые земельные участки носят временный характер, образование земельных участков, которые будут отнесены к территории общего пользования, проектом не предусмотрено.

Образуемые земельные участки, существующие земельные участки, в отношении которых предполагаются их резервирование и (или) изъятие для государ-

Инов. № подл.	Подп. и дата	Взаим. инв. №
---------------	--------------	---------------

						Проект межевания территории. Текстовая часть.	Лист
Изм.	Кол.уч	Лист	№ док.	Подп.	Дата		2

ственных или муниципальных нужд, в настоящем проекте межевания территории отсутствуют.

Существующие земельные участки, на которых линейный объект может быть размещен на условиях сервитута, публичного сервитута в настоящем проекте межевания территории отсутствуют.

Перечень образуемых земельных участков

Таблица 1

№ п/п	Условный номер образуемого земельного участка	Номера характерных точек образуемого земельного участка	Площадь образуемого земельного участка, м ²	Способ образования земельного участка	Категория земель
1	2	3	4	5	6
1	36:24:0100018:ЗУ1	1 2 3 4 5 6 7 8 9 10 11 12 13 14 15 16 17 18 19 21 22 23 24 25 26 27	2452	Из земель, находящихся в государственной или муниципальной собственности	Земли населенных пунктов
2	36:24:0100018:ЗУ2	12 11 27 28 9 8 29 30 12	3999	Из земель, находящихся в государственной или муниципальной собственности	Земли населенных пунктов
3	36:24:0100018:ЗУ3	59 61	177	Из земель, находящихся в государственной или муниципальной собственности	Земли населенных пунктов

Инв. № подл.	Подп. и дата	Взаим. инв. №

Проект межевания территории. Текстовая часть.

Лист

3

		60 59		сти	
4	36:24:0100017:3У1	13 33 32 31 34 35 36 37 38 39 40 19 18 41 42 43 44 45 14 13	3609	Из земель, находящихся в государственной или муниципальной собственности	Земли населенных пунктов
5	36:24:0100017:3У2	46 47 48 38 37 49 50 51 52 53 54 55 56 46	1249	Из земель, находящихся в государственной или муниципальной собственности	Земли населенных пунктов
6	36:24:0100015:3У1	50 57 58 59 60 47 46 62 63 54 53 64 65 66 51 50	3338	Из земель, находящихся в государственной или муниципальной собственности	Земли населенных пунктов
7	36:24:0100035:3У1	31 34 33 31	234	Из земель, находящихся в государственной или муниципальной собственности	Земли населенных пунктов
ИТОГО			15058		

Инв. № подл.	Подп. и дата	Взаим. инв. №

Изм.	Кол.уч	Лист	№ док.	Подп.	Дата

Проект межевания территории. Текстовая часть.

Лист

4

В составе проектной документации на строительство данного линейного объекта необходимо определить количество, места расположения на водопроводной сети и размеры колодцев: смотровых (для размещения в них запорно-регулирующей арматуры), для подключения жилых домов и для установки пожарных гидрантов. Земельные участки под эти колодцы должны быть сформированы в границах полосы временного отвода земель для строительства водопровода, т.е. в пределах образуемых проектом межевания земельных участков, и предоставлены правообладателю данного линейного объекта в постоянное пользование.

2. Перечень координат характерных точек образуемых земельных участков

Таблица 3

Кадастровый / условный номер земельного участка	Номер поворотной точки	x	y
<i>Образуемые земельные участки (временный отвод)</i>			
36:24:0100018:ЗУ1	1	373412.64	1333901.38
	2	373411.31	1333904.81
	3	373301.88	1333857.52
	4	373294.45	1333852.85
	5	373155.60	1333839.71
	6	373155.98	1333835.74
	7	373292.63	1333848.66
	8	373301.19	1333751.75
	9	373301.54	1333747.78
	10	373311.74	1333632.41
	11	373305.69	1333631.81
	12	373306.42	1333627.88
	13	373309.40	1333601.78
	14	373312.88	1333606.36
	15	373310.37	1333628.25
	16	373316.08	1333628.75
	17	373315.89	1333631.06
	18	373346.69	1333633.70
	19	373353.61	1333638.29
	21	373315.51	1333635.03
	22	373306.75	1333734.15
	23	373339.79	1333736.03
	24	373339.56	1333740.10
	25	373306.40	1333738.13
	26	373296.50	1333850.14
	27	373301.88	1333853.52
	1	373412.64	1333901.38
36:24:0100018:ЗУ2	12	373306.42	1333627.88
	11	373305.69	1333631.81
	27	372894.53	1333591.41
	28	372874.67	1333705.98
	9	373301.54	1333747.78
	8	373301.19	1333751.75
	29	372870.06	1333709.53
30	372891.28	1333587.08	
12	373306.42	1333627.88	
36:24:0100018:ЗУ3	59	373817.27	1333751.23

Инд. № подл.	Подп. и дата	Взаим. инв. №

Изм.	Кол.уч	Лист	№ док.	Подп.	Дата	Проект межевания территории. Текстовая часть.	Лист
							5

	61	373817.12	1333752.79
	60	373785.72	1333749.78
	59	373817.27	1333751.23
36:24:0100017:3Y1	13	373309.40	1333601.78
	33	373315.02	1333552.77
	32	373328.21	1333451.30
	31	373326.66	1333451.12
	34	373326.69	1333450.81
	35	373550.49	1333465.34
	36	373541.15	1333686.07
	37	373596.28	1333688.71
	38	373595.74	1333694.37
	39	373522.79	1333690.89
	40	373506.54	1333651.37
	19	373353.61	1333638.29
	18	373346.69	1333633.70
	41	373508.98	1333647.58
	42	373525.12	1333686.85
	43	373537.09	1333687.45
	44	373546.33	1333469.07
	45	373330.21	1333455.03
	14	373312.88	1333606.36
13	373309.40	1333601.78	
36:24:0100017:3Y2	46	373635.63	1333731.43
	47	373637.15	1333735.57
	48	373592.22	1333731.27
	38	373595.74	1333694.37
	37	373596.28	1333688.71
	49	373602.80	1333620.34
	50	373641.08	1333528.93
	51	373641.31	1333537.93
	52	373608.14	1333617.13
	53	373643.39	1333620.50
	54	373643.50	1333624.51
	55	373606.74	1333621.00
	56	373596.56	1333727.69
46	373635.63	1333731.43	
36:24:0100015:3Y1	50	373641.08	1333528.93
	57	373652.89	1333500.72
	58	373838.17	1333518.44
	59	373817.27	1333751.23
	60	373785.72	1333749.78
	47	373637.15	1333735.57
	46	373635.63	1333731.43
	62	373813.51	1333748.44
	63	373823.09	1333641.69
	54	373643.50	1333624.51
	53	373643.39	1333620.50
	64	373823.45	1333637.72
	65	373833.84	1333522.03
	66	373655.12	1333504.94
	51	373641.31	1333537.93
50	373641.08	1333528.93	
36:24:0100035:3Y1	31	373326.66	1333451.12
	34	373328.21	1333451.30
	33	373315.02	1333552.77
	31	373326.66	1333451.12

Инв. № подл.	Подп. и дата	Взаим. инв. №

Изм.	Кол.уч	Лист	№ док.	Подп.	Дата

Проект межевания территории. Текстовая часть.

Лист

6

49	373602.79	1333620.41
57	373652.89	1333500.72
58	373838.17	1333518.44
65	373833.84	1333522.03
66	373655.12	1333504.94
52	373608.14	1333617.13
64	373823.44	1333637.64
63	373823.07	1333641.73
55	373606.74	1333621.00
56	373596.56	1333727.69
62	373813.48	1333748.48
63	373823.07	1333641.73
64	373823.44	1333637.64
65	373833.84	1333522.03
58	373838.17	1333518.44

4. Вид разрешенного использования образуемых земельных участков, предназначенных для размещения линейных объектов

Таблица 5

№ п/п	Кадастровый номер/обозначение земельного участка	Адрес (местоположение)	Вид разрешенного использования (проектируемый)
1	2	3	4
1	36:24:0100018:ЗУ1	пгт. Подгоренский	Предоставление коммунальных услуг
2	36:24:0100018:ЗУ2	пгт. Подгоренский	Предоставление коммунальных услуг
3	36:24:0100018:ЗУ3	пгт. Подгоренский	Предоставление коммунальных услуг
4	36:24:0100017:ЗУ1	пгт. Подгоренский	Предоставление коммунальных услуг
5	36:24:0100017:ЗУ2	пгт. Подгоренский	Предоставление коммунальных услуг
6	36:24:0100015:ЗУ1	пгт. Подгоренский	Предоставление коммунальных услуг
7	36:24:0100035:ЗУ1	пгт. Подгоренский	Предоставление коммунальных услуг

Инва. № подл.	Подп. и дата	Взаи. инв. №

Изм.	Кол.уч	Лист	№ док.	Подп.	Дата

Проект межевания территории. Текстовая часть.

Лист

8

ИНДИВИДУАЛЬНЫЙ ПРЕДПРИНИМАТЕЛЬ ЖУЖУКИН А.В.

ПРОЕКТ МЕЖЕВАНИЯ

территории для строительства линейного объекта

**«Строительство водопроводной сети по улицам
Пушкина, Алексея Прохоренко, Олега Шевцова,
Спортивная, Дружба в пгт. Подгоренский
Подгоренского района Воронежской области»**

Материалы по обоснованию проекта межевания территории.

Графическая часть.

Раздел 3.

16-1/2023 – ПМТ

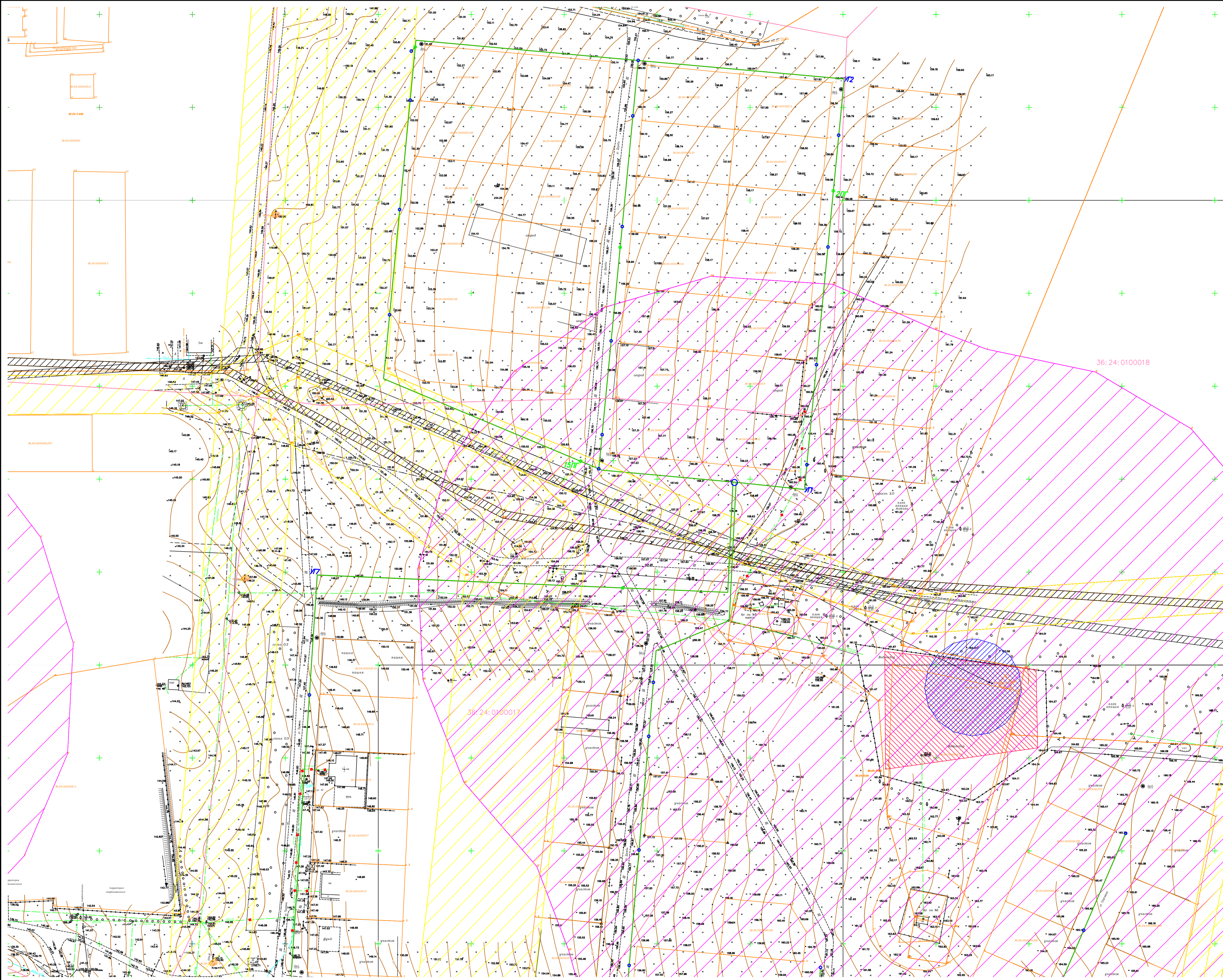
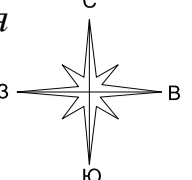
Индивидуальный предприниматель

А.В. Жужукин

Главный инженер проекта

А.В. Жужукин

2023 год

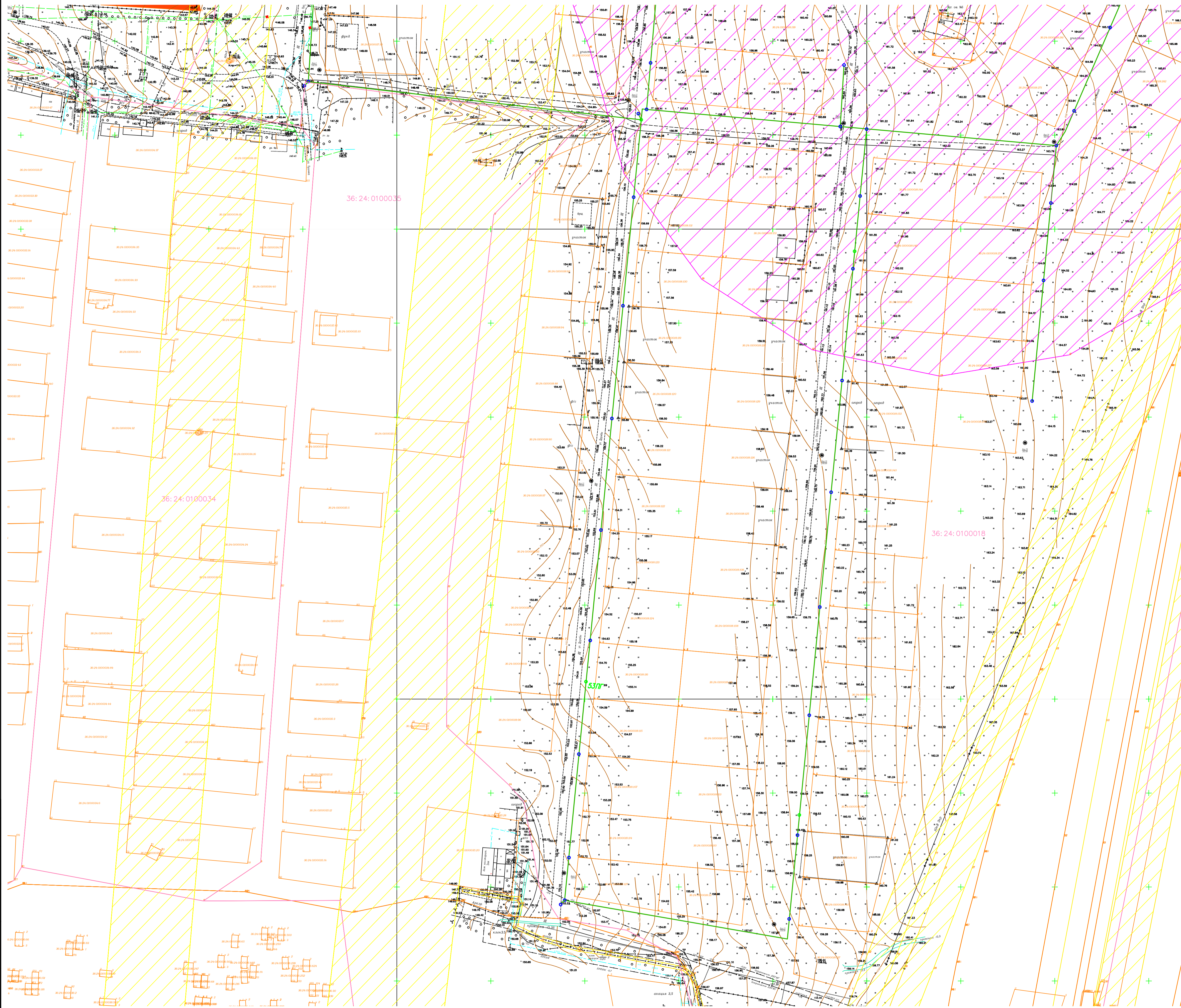
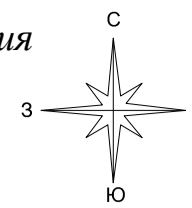


- Условные обозначения:**
- охранная зона объекта электроснабжения ;
 - охранная зона объекта связи;
 - граница и номер кадастрового квартала по сведениям ЕГРН;
 - границы существующих земельных участков и их номера ;
 - зона санитарной охраны (3 пояс) скважины № 201/0110, № 69/89/7, №5747/6 расположенных на площадке №2 действующего водозабора муниципального казенного предприятия «Подгоренский центр коммунальных услуг» пгт Подгоренский, сл. Подгорное Воронежская область
 - зона санитарной охраны (2-й пояс) скважины № 65/89/7 расположенной на площадке №2 действующего водозабора муниципального казенного предприятия «Подгоренский центр коммунальных услуг» пгт Подгоренский, сл. Подгорное Воронежская область
 - зона санитарной охраны (1-й пояс) скважины № 65/89/7, расположенной на площадке №2 действующего водозабора муниципального казенного предприятия «Подгоренский центр коммунальных услуг» пгт Подгоренский, сл. Подгорное Воронежская область

1. Система высот Балтийская 1977г.
2. Сплошные горизонталы проведены через 0,5м.

Составлено	
Взам. инв. №	
Лист № подл.	
Подпись и дата	

				16-1/2023-ИМТ. МО.		
				«Строительство водопроводной сети по улицам Пушкина, Алексея Прохоренко, Олега Щенцова, Спортивная, Дружба в пгт. Подгоренский Подгоренского района Воронежской области»		
Изм.	Кол. уч.	Лист	№ док.	Подп.	Дата	
Разработал	Иванова					
ГНП	Жужукин					
Н. контрол.						
				Материалы по обоснованию проекта межевания территории. Графическая часть		ИП Жужукин А.В.
				Материалы по обоснованию проекта межевания территории		ИП Жужукин А.В.
				Стр.	Лист	Листов
				II	I	2



Условные обозначения:

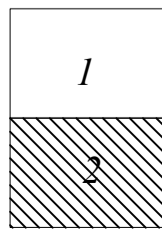
- охранный зона объекта электроснабжения;
- охранный зона объекта связи;
- граница и номер кадастрового квартала по сведениям ЕПРН;
- границы существующих земельных участков и их номера;
- зона санитарной охраны (3 пояса) скважин № 20/10/10, № 69/89/7, №5747/6 расположенных на площадке №2 действующего водозабора муниципального казенного предприятия «Подгоренский центр коммунальных услуг» пгт Подгоренский, сл. Подгорное Воронежская область
- зона санитарной охраны (2-й пояс) скважины № 65/89/7 расположенной на площадке №2 действующего водозабора муниципального казенного предприятия «Подгоренский центр коммунальных услуг» пгт Подгоренский, сл. Подгорное Воронежская область
- зона санитарной охраны (1-й пояс) скважины № 65/89/7, расположенной на площадке №2 действующего водозабора муниципального казенного предприятия «Подгоренский центр коммунальных услуг» пгт Подгоренский, сл. Подгорное Воронежская область

36:24:0100034

36:24:0100035

36:24:0100018

53м



1. Система высот Балтийская 1977г.
2. Сплошные горизонталы проведены через 0,5м.

16-1/2023-ИМТ. МО.					
«Строительство волоконно-оптической сети по улицам Пушкина, Алексея Прохоренко, Олега Шенцова, Спортивная, Дружба в пгт. Подгоренский Подгоренского района Воронежской области»					
Изм.	Кол.уч.	Лист	№ док.	Подп.	Дата
Разработал	Иванова				
Проверил	Жужукин				
И. контроль					
Материалы по обоснованию проекта межевания территории. Графическая часть				Стандия	Лист
				ПП	2
Материалы по обоснованию проекта межевания территории				ИП Жужукин А.В.	
Формат А1					

ИНДИВИДУАЛЬНЫЙ ПРЕДПРИНИМАТЕЛЬ ЖУЖУКИН А.В.

ПРОЕКТ МЕЖЕВАНИЯ

территории для строительства линейного объекта

**«Строительство водопроводной сети по улицам
Пушкина, Алексея Прохоренко, Олега Шевцова,
Спортивная, Дружба в пгт. Подгоренский
Подгоренского района Воронежской области»**

Материалы по обоснованию проекта межевания территории.

Пояснительная записка.

Раздел 4.

16-1/2023 – ПМТ

Индивидуальный предприниматель

А.В. Жужукин

Главный инженер проекта

А.В. Жужукин

2023 год

1. Обоснование определения местоположения границ образуемого земельного участка с учетом требований к образуемым земельным участкам, в том числе требований к предельным (минимальным и (или) максимальным) размерам земельных участков

Проект межевания территории для строительства линейного объекта «Строительство водопроводной сети по улицам Пушкина, Алексея Прохоренко, Олега Шевцова, Спортивная, Дружба в пгт. Подгоренский Подгоренского района Воронежской области» разработан на основании проекта планировки территории для размещения линейного объекта.

Так как для всех образуемых настоящим проектом межевания территории земельных участков способ образования – из земель, находящихся в государственной или муниципальной собственности, границы образуемых земельных участков устанавливаются по границам временного отвода земель для строительства линейного объекта.

В соответствии с п.3 ч.4 ст.36 Градостроительного кодекса РФ, действие градостроительных регламентов не распространяется на земельные участки, предназначенные для размещения линейного объекта (требования к предельным (минимальным и (или) максимальным) размерам земельных участков не устанавливаются).

2. Обоснование способа образования земельного участка

Проект межевания территории разработан с учетом существующих границ земельных участков и территории, на которой планируется размещение линейного объекта. Так как проектируемые сети водоснабжения проектом планировки территории размещаются в границах улично-дорожной сети пгт. Подгоренский, на землях, государственная собственность на которые не разграничена, проектом межевания территории предусмотрены следующие способы образования земельных участков:

Таблица 1

№ п/п	Условный номер образуемого земельного участка	Адрес (местоположение)	Способ образования земельного участка
1	2	3	4
1	36:24:0100018:ЗУ1	пгт. Подгоренский	Из земель, находящихся в государственной или муниципальной собственности
2	36:24:0100018:ЗУ2	пгт. Подгоренский	Из земель, находящихся в государственной или муниципальной собственности
3	36:24:0100018:ЗУ3	пгт. Подгоренский	Из земель, находящихся в государственной или муниципальной собственности

Изн. № подл. Подп. и дата. Взап. инв. №

Изм.	Кол.уч	Лист	№ док.	Подп.	Дата	Материалы по обоснованию проекта межевания территории. Пояснительная записка.	Лист
							2

1	2	3	4
4	36:24:0100017:3У1	пгт. Подгоренский	Из земель, находящихся в государственной или муниципальной собственности
5	36:24:0100017:3У2	пгт. Подгоренский	Из земель, находящихся в государственной или муниципальной собственности
6	36:24:0100015:3У1	пгт. Подгоренский	Из земель, находящихся в государственной или муниципальной собственности
7	36:24:0100035:3У1	пгт. Подгоренский	Из земель, находящихся в государственной или муниципальной собственности

3. Обоснование определения размеров образуемого земельного участка

Границы образуемых земельных участков устанавливаются с учетом установленного проектом планировки территории размещения проектируемых сетей водоснабжения и ширины временной полосы отвода для строительства линейного объекта 4 метра.

Таблица 2

№ п/п	Условный номер образуемого земельного участка	Адрес (местоположение)	Площадь образуемого земельного участка, м ²	Способ определения размеров образуемого земельного участка
1	2	3	4	5
1	36:24:0100018:3У1	пгт. Подгоренский	2452	Произведение протяженности трассы водопровода на данном участке на ширину временной полосы отвода 4 м.
2	36:24:0100018:3У2	пгт. Подгоренский	3999	Произведение протяженности трассы водопровода на данном участке на ширину временной полосы отвода 4 м.
3	36:24:0100018:3У3	пгт. Подгоренский	177	Произведение протяженности трассы водопровода на данном участке на ширину временной полосы отвода 4 м.
4	36:24:0100017:3У1	пгт. Подгоренский	3609	Произведение протяженности трассы водопровода на данном участке на ширину временной полосы отвода 4 м.
5	36:24:0100017:3У2	пгт. Подгоренский	1249	Произведение протяженности трассы водопровода на данном участке на ширину временной полосы отвода 4 м.
6	36:24:0100015:3У1	пгт. Подгоренский	3338	Произведение протяженности трассы водопровода на данном участке на ширину временной полосы отвода 4 м.
7	36:24:0100035:3У1	пгт. Подгоренский	234	Произведение протяженности трассы водопровода на данном участке на ширину временной полосы отвода 4 м.
ИТОГО			15058	

Взаим. инв. №

Подп. и дата

Инв. № подл.

Изм.	Кол.уч	Лист	№ док.	Подп.	Дата
------	--------	------	--------	-------	------

4. Обоснование определения границ публичного сервитута, подлежащего установлению в соответствии с законодательством РФ

В соответствии со статьей 39.37 Земельного кодекса Российской Федерации, публичный сервитут устанавливается для использования земельных участков и (или) земель в целях размещения водопроводных сетей, их неотъемлемых технологических частей, если указанные объекты являются объектами федерального, регионального или местного значения. Публичный сервитут в отношении земельных участков и (или) земель для их использования в целях, предусмотренных статьей 39.37 Земельного кодекса РФ, устанавливается решением органа местного самоуправления муниципального района в случае установления публичного сервитута для размещения инженерных сооружений, являющихся объектами местного значения муниципального района, городского (сельского) поселения.

Устанавливаемые границы публичного сервитута в целях размещения линейных объектов водоснабжения определяются в соответствии с утвержденной документацией по планировке территории, по границам зон планируемого размещения объекта.

Инв. № подл.	Подп. и дата	Взаим. инв. №					Материалы по обоснованию проекта межевания территории. Пояснительная записка.	Лист
			Изм.	Кол.уч	Лист	№ док.		Подп.