

ИНДИВИДУАЛЬНЫЙ ПРЕДПРИНИМАТЕЛЬ ЖУЖУКИН А.В.

ПРОЕКТ МЕЖЕВАНИЯ

территории для строительства линейного объекта

**«Строительство самотечных коллекторов
по улицам Пушкина, Алексея Прохоренко,
Олега Шевцова, Спортивная, Дружба
в пгт. Подгоренский Подгоренского района
Воронежской области»**

17-1/2023 – ПМТ

2023

ИНДИВИДУАЛЬНЫЙ ПРЕДПРИНИМАТЕЛЬ ЖУЖУКИН А.В.

ПРОЕКТ МЕЖЕВАНИЯ

территории для строительства линейного объекта

**«Строительство самотечных коллекторов
по улицам Пушкина, Алексея Прохоренко,
Олега Шевцова, Спортивная, Дружба
в пгт. Подгоренский Подгоренского района
Воронежской области»**

**Основная часть проекта межевания территории
Проект межевания территории. Графическая часть.
Раздел 1.**

17-1/2023 – ПМТ

Индивидуальный предприниматель

А.В. Жужукин

Главный инженер проекта

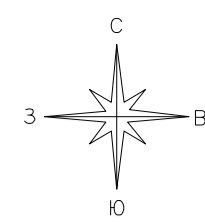
А.В. Жужукин

2023 год

Состав документации по планировке территории объекта

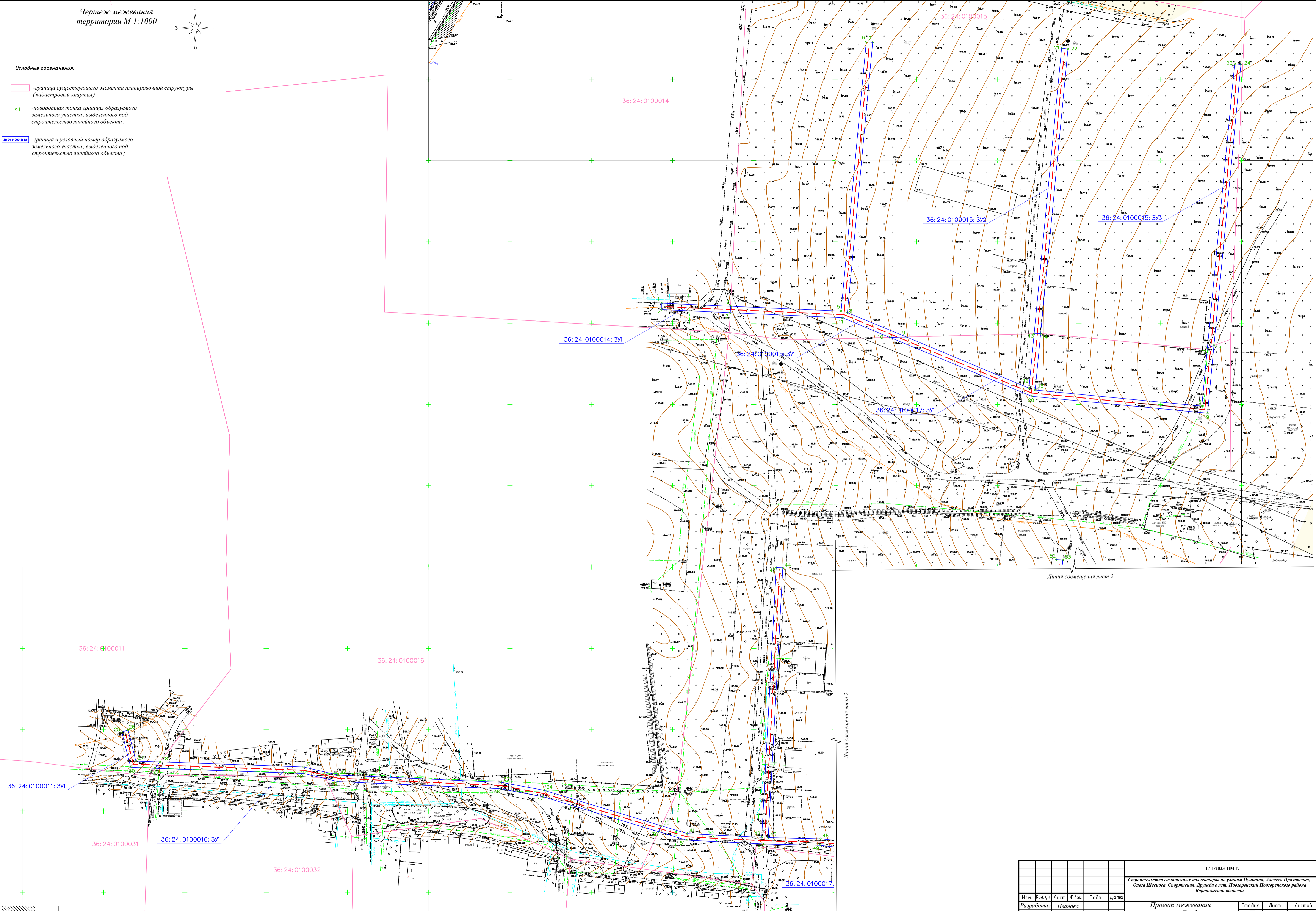
	Наименование разделов
Проект планировки территории	
Основная часть проекта планировки территории	Раздел 1 «Проект планировки территории. Графическая часть»
	Раздел 2 «Положение о размещении линейных объектов»
Материалы по обоснованию проекта планировки территории	Раздел 3 «Материалы по обоснованию проекта планировки территории. Графическая часть»
	Раздел 4 «Материалы по обоснованию проекта планировки территории. Пояснительная записка»
Проект межевания территории	
Основная часть проекта межевания территории	Раздел 1 «Проект межевания территории. Графическая часть»
	Раздел 2 «Проект межевания территории. Текстовая часть»
Материалы по обоснованию проекта межевания территории	Раздел 3 «Материалы по обоснованию проекта межевания территории. Графическая часть»
	Раздел 4 «Материалы по обоснованию проекта межевания территории. Пояснительная записка»

Чертеж межевания территории М 1:1000



Условные обозначения:

- граница существующего элемента планировочной структуры (кадастровый квартал);
- + -поворотная точка границы образуемого земельного участка, выделенного под строительство линейного объекта;
- граница и условный номер образуемого земельного участка, выделенного под строительство линейного объекта;



36:24:0100011

36:24:0100016

36:24:0100014

36:24:0100015: 3V2

36:24:0100015: 3V3

36:24:0100014: 3V1

36:24:0100015: 3V1

36:24:0100017: 3V1

36:24:0100011: 3V1

36:24:0100031

36:24:0100016: 3V1

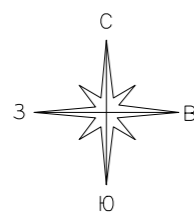
36:24:0100032

36:24:0100017

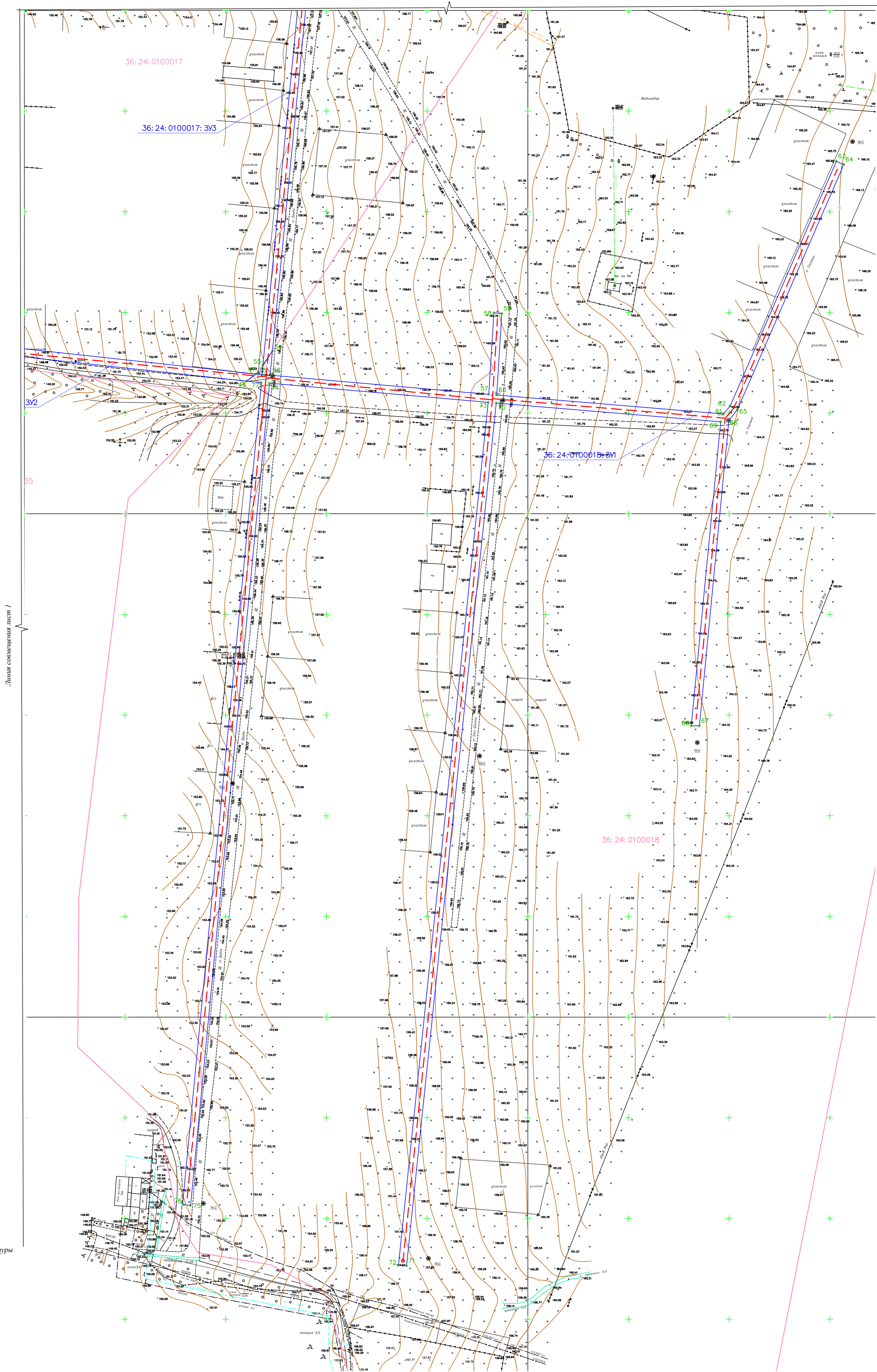
1. Система высот Балтийская 1977г.
2. Сплошные горизонталы проведены через 0,5м.

Составлено	
Взам. инв. №	
Подпись и дата	
Инв. № подл.	

17-1/2023-ПМТ.					
Строительство самодельных коллекторов по улицам Пушкина, Алексея Прохорова, Оска Шенцова, Свердлова, Дружбы в ст. Подгорский Подгорского района Воронежской области					
Изм.	Кол. уч.	Лист	№ док.	Подп.	Дата
Разработал	Иванова				
Проверил	Жужукин				
Н. контроль					
Проект межевания территории. Графическая часть					
Чертеж межевания территории					
ИП Жужукин А.В.			Лист	Листов	
			II	1 2	



Линия совмещения лист 1

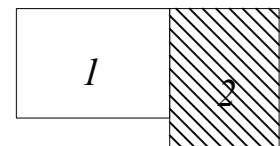


Условные обозначения:

-граница существующего элемента планировочной структуры (кадастровый квартал);

+ -поворотная точка границы образуемого земельного участка, выделенного под строительство линейного объекта;

-граница и условный номер образуемого земельного участка, выделенного под строительство линейного объекта;



1. Система высот Балтийская 1977г.
2. Сплошные горизонталы проведены через 0,5м.

17-1/2023-ИМТ.					
Строительство линейных коллекторов по улицам Пушкина, Алексея Прохоренко, Олега Шевцова, Спортивная, Дружбы и вост. Подгорной в Поворотском районе Воронежской области					
Изм.	Кол. уч.	Лист	№ док.	Подп.	Дата
Разработал	Иванова				
Проверил	Жужукин				
Н. контроль					
Проект межевания территории. Графическая часть				Стадия	Лист
Чертеж межевания территории				II	2
				Листов	2
				ИП Жужукин А.В.	

ИНДИВИДУАЛЬНЫЙ ПРЕДПРИНИМАТЕЛЬ ЖУЖУКИН А.В.

ПРОЕКТ МЕЖЕВАНИЯ

территории для строительства линейного объекта

**«Строительство самотечных коллекторов
по улицам Пушкина, Алексея Прохоренко,
Олега Шевцова, Спортивная, Дружба
в пгт. Подгоренский Подгоренского района
Воронежской области»**

**Основная часть проекта межевания территории
Проект межевания территории. Текстовая часть.
Раздел 2.**

17-1/2023 – ПМТ

Индивидуальный предприниматель

А.В. Жужукин

Главный инженер проекта

А.В. Жужукин

2023 год

1. Перечень образуемых земельных участков

Проект межевания территории для строительства линейного объекта «Строительство самотечных коллекторов по улицам Пушкина, Алексея Прохоренко, Олега Шевцова, Спортивная, Дружба в пгт. Подгоренский Подгоренского района Воронежской области» разработан на основании проекта планировки территории для размещения данного линейного объекта.

Проектом межевания территории предусмотрено:

– установление границ земельных участков, предназначенных для строительства и размещения линейного объекта.

Красные линии на рассматриваемой территории генеральным планом не установлены и проектом планировки территории для строительства данного линейного объекта не устанавливаются.

Согласно административно-территориальному делению, проектируемый линейный объект расположен на территории Подгоренского городского поселения Подгоренского муниципального района Воронежской области, в границах кадастровых кварталов 36:24:0100011; 36:24:0100014; 36:24:0100015; 36:24:0100016; 36:24:0100017; 36:24:0100018.

По данным Единого государственного реестра недвижимости известно, что границы Подгоренского городского поселения Подгоренского муниципального района Воронежской области установлены в соответствии с действующим земельным законодательством.

Сформированные границы участков позволяют обеспечить необходимые требования по строительству линейного объекта в условиях сложившейся планировочной системы территории проектирования.

Вновь образуемые земельные участки предназначены для строительства линейного объекта.

Проектом планировки территории для строительства линейного объекта «Строительство самотечных коллекторов по улицам Пушкина, Алексея Прохоренко, Олега Шевцова, Спортивная, Дружба в пгт. Подгоренский Подгоренского района Воронежской области» предусмотрено строительство самотечных канализационных коллекторов, которые проходят по территории улично-дорожной сети. Полоса отвода для проектируемой сети канализации и образуемые земельные участки носят временный характер, образование земельных участков, которые будут отнесены к территории общего пользования, проектом не предусмотрено.

Образуемые земельные участки, существующие земельные участки, в отношении которых предполагается их резервирование и (или) изъятие для государ-

Инв. № подл.	Подп. и дата	Взап. инв. №							Лист
			Проект межевания территории. Текстовая часть.						
Изм.	Кол.уч	Лист	№ док.	Подп.	Дата				

ственных или муниципальных нужд, в настоящем проекте межевания территории отсутствуют.

Существующие земельные участки, на которых линейный объект может быть размещен на условиях сервитута, публичного сервитута в настоящем проекте межевания территории отсутствуют.

Перечень образуемых земельных участков

Таблица 1

№ п/п	Условный номер образуемого земельного участка	Номера характерных точек образуемого земельного участка	Площадь образуемого земельного участка, м ²	Способ образования земельного участка	Категория земель
1	2	3	4	5	6
1	36:24:0100014:3У1	1 2 3 4 1	166,17	Из земель, находящихся в государственной или муниципальной собственности	Земли населенных пунктов
2	36:24:0100015:3У1	2 5 6 7 8 9 10 11 3 2	1087,71	Из земель, находящихся в государственной или муниципальной собственности	Земли населенных пунктов
3	36:24:0100017:3У1	9 12 13 14 15 16 17 18 19 20 10 9	1083,82	Из земель, находящихся в государственной или муниципальной собственности	Земли населенных пунктов
4	36:24:0100015:3У2	21 22 14 13 21	691,75	Из земель, находящихся в государственной или муниципальной собственности	Земли населенных пунктов
5	36:24:0100015:3У3	23 24 18 17 23	677,22	Из земель, находящихся в государственной или муниципальной собственности	Земли населенных пунктов

Инв. № подл.	Подп. и дата	Взаим. инв. №

Изм.	Кол.уч	Лист	№ док.	Подп.	Дата	Проект межевания территории. Текстовая часть.	Лист
							3

1	2	3	4	5	6
6	36:24:0100011:3У1	25 26 27 28 29 30 25	144,29	Из земель, находящихся в государственной или муниципальной собственности	Земли населенных пунктов
7	36:24:0100016:3У1	28 31 32 33 34 35 36 37 38 39 40 29 28	1278,24	Из земель, находящихся в государственной или муниципальной собственности	Земли населенных пунктов
8	36:01:0100017:3У2	35 41 42 43 44 45 46 47 48 49 50 51 36 35	1577,72	Из земель, находящихся в государственной или муниципальной собственности	Земли населенных пунктов
9	36:01:0100017:3У3	52 53 54 55 52	711,72	Из земель, находящихся в государственной или муниципальной собственности	Земли населенных пунктов
10	36:01:0100018:3У1	54 56 57 58 59 60 61 62 63 64 65 66 67 68 69 70 71	5696,36	Из земель, находящихся в государственной или муниципальной собственности	Земли населенных пунктов

Инв. № подл.	Подп. и дата	Взаим. инв. №

		72			
		73			
		74			
		75			
		76			
		77			
		48			
		47			
		78			
		55			
		54			
		ИТОГО	13115		

В составе проектной документации на строительство данного линейного объекта необходимо определить количество, места расположения на самотечных канализационных коллекторах и размеры колодцев: смотровых (для контроля за работой системы) и для подключения жилых домов. Земельные участки под эти колодцы должны быть сформированы в границах полосы временного отвода земель для строительства самотечных канализационных коллекторов, т.е. в пределах образуемых проектом межевания земельных участков, и предоставлены правообладателю данного линейного объекта в постоянное пользование.

2. Перечень координат характерных точек образуемых земельных участков

Таблица 3

<i>Кадастровый / условный номер земельного участка</i>	<i>Номер поворотной точки</i>	<i>x</i>	<i>y</i>
<i>Образуемые земельные участки (временный отвод)</i>			
36:24:0100014:ЗУ1	1	373662.21	1333393.37
	2	373660.35	1333435.68
	3	373656.41	1333435.48
	4	373658.29	1333393.36
	1	373662.21	1333393.37
36:24:0100015:ЗУ1	2	373660.35	1333435.68
	5	373657.35	1333503.67
	6	373822.91	1333519.17
	7	373822.53	1333523.13
	8	373656.40	1333507.59
	9	373641.46	1333543.89
	10	373641.19	1333533.57
	11	373653.31	1333504.60
	3	373656.41	1333435.48
	2	373660.35	1333435.68
36:24:0100017:ЗУ1	9	373641.46	1333543.89
	12	373610.02	1333619.26
	13	373643.44	1333622.47
	14	373643.54	1333626.43
	15	373608.84	1333623.09
	16	373598.97	1333725.62
	17	373634.75	1333729.05
	18	373636.24	1333733.09

Инв. № подл.	Подп. и дата	Взаим. инв. №

Изм.	Кол.уч	Лист	№ док.	Подп.	Дата	Проект межевания территории. Текстовая часть.	Лист 5

	19	373594.62	1333729.11
	20	373604.94	1333621.05
	10	373641.20	1333533.76
	9	373641.46	1333543.89
36:24:0100015:3У2	21	373818.99	1333639.33
	22	373818.59	1333643.24
	14	373643.54	1333626.43
	13	373643.44	1333622.47
	21	373818.99	1333639.33
36:24:0100015:3У3	23	373809.36	1333745.80
	24	373808.97	1333749.66
	18	373636.24	1333733.09
	17	373634.75	1333729.05
	23	373809.36	1333745.80
36:24:0100011:3У1	25	373398.67	1333061.21
	26	373399.69	1333065.09
	27	373380.72	1333069.83
	28	373380.20	1333084.69
	29	373376.27	1333081.69
	30	373376.83	1333066.68
	25	373398.67	1333061.21
36:24:0100016:3У1	28	373380.20	1333084.69
	31	373377.08	1333172.99
	32	373372.13	1333194.12
	33	373367.65	1333294.59
	34	373362.70	1333321.07
	35	373340.92	1333393.12
	36	373337.29	1333391.42
	37	373358.74	1333320.48
	38	373363.67	1333294.10
	39	373368.13	1333194.19
	40	373373.07	1333173.07
	29	373376.27	1333081.69
	28	373380.20	1333084.69
36:01:0100017:3У2	35	373340.92	1333393.12
	41	373336.09	1333409.09
	42	373333.79	1333454.88
	43	373499.71	1333463.83
	44	373499.56	1333467.81
	45	373333.63	1333458.85
	46	373332.90	1333491.04
	47	373319.43	1333615.00
	48	373315.90	1333610.34
	49	373328.93	1333490.55
	50	373329.71	1333456.44
	51	373332.11	1333408.58
	36	373337.29	1333391.42
	35	373340.92	1333393.12
36:01:0100017:3У3	52	373504.59	1333636.07
	53	373504.28	1333640.06
	54	373330.86	1333623.20
	55	373323.77	1333618.49
	52	373504.59	1333636.07
36:01:0100018:3У1	54	373330.86	1333623.20
	56	373318.86	1333622.03
	57	373309.32	1333730.64
	58	373349.80	1333733.18

Инв. № подл.	Подп. и дата	Взаим. инв. №

Изм.	Кол.уч	Лист	№ док.	Подп.	Дата

Проект межевания территории. Текстовая часть.

Лист

6

	59	373349.56	1333737.07
	60	373308.96	1333734.58
	61	373299.58	1333847.13
	62	373303.52	1333850.51
	63	373425.06	1333903.22
	64	373423.47	1333906.89
	65	373301.67	1333854.06
	66	373296.37	1333849.86
	67	373144.69	1333835.23
	68	373144.71	1333831.18
	69	373295.68	1333845.78
	70	373304.97	1333734.30
	71	372876.50	1333689.80
	72	372876.88	1333685.82
	73	373305.35	1333730.32
	74	373314.88	1333621.75
	75	372906.50	1333582.56
	76	372906.88	1333578.58
	77	373315.11	1333617.76
	48	373315.90	1333610.34
	47	373319.43	1333615.00
	78	373319.13	1333618.04
	55	373323.77	1333618.49
	54	373330.86	1333623.20

3. Сведения о границах территории, применительно к которой осуществляется подготовка проекта межевания

Подготовка проекта межевания осуществляется применительно к территории, расположенной в границах зоны планируемого размещения линейного объекта, установленных проектом планировки территории.

Таблица 4

Номер точки	X	Y
1	373658.29	1333393.36
5	373657.35	1333503.67
6	373822.91	1333519.17
7	373822.53	1333523.13
8	373656.40	1333507.59
12	373610.02	1333619.26
13	373816.35	1333639.06
21	373818.99	1333639.33
22	373818.70	1333643.25
14	373816.71	1333643.05
15	373608.84	1333623.10
16	373598.97	1333725.62
23	373809.36	1333745.80
24	373809.03	1333749.67
18	373807.04	1333749.47
19	373594.62	1333729.10
20	373604.94	1333621.05
11	373653.31	1333504.60

Инв. № подл.	Подп. и дата	Взаим. инв. №

Изм.	Кол.уч	Лист	№ док.	Подп.	Дата

Проект межевания территории. Текстовая часть.

Лист

7

**4. Вид разрешенного использования образуемых земельных участков,
предназначенных для размещения линейных объектов**

Таблица 5

№ п/п	Кадастровый номер/обозначение земельного участка	Адрес (местоположение)	Вид разрешенного использования (проектируемый)
1	2	3	4
1	36:24:0100014:ЗУ1	пгт. Подгоренский	Предоставление коммунальных услуг
2	36:24:0100015:ЗУ1	пгт. Подгоренский	Предоставление коммунальных услуг
3	36:24:0100017:ЗУ1	пгт. Подгоренский	Предоставление коммунальных услуг
4	36:24:0100015:ЗУ2	пгт. Подгоренский	Предоставление коммунальных услуг
5	36:24:0100015:ЗУ3	пгт. Подгоренский	Предоставление коммунальных услуг
6	36:24:0100011:ЗУ1	пгт. Подгоренский	Предоставление коммунальных услуг
7	36:24:0100016:ЗУ1	пгт. Подгоренский	Предоставление коммунальных услуг
8	36:01:0100017:ЗУ2	пгт. Подгоренский	Предоставление коммунальных услуг
9	36:01:0100017:ЗУ3	пгт. Подгоренский	Предоставление коммунальных услуг
10	36:01:0100018:ЗУ1	пгт. Подгоренский	Предоставление коммунальных услуг

Инва. № подл.	Подп. и дата	Взаи. инв. №

Изм.	Кол.уч	Лист	№ док.	Подп.	Дата

Проект межевания территории. Текстовая часть.

Лист

9

ИНДИВИДУАЛЬНЫЙ ПРЕДПРИНИМАТЕЛЬ ЖУЖУКИН А.В.

ПРОЕКТ МЕЖЕВАНИЯ

территории для строительства линейного объекта

**«Строительство самотечных коллекторов
по улицам Пушкина, Алексея Прохоренко,
Олега Шевцова, Спортивная, Дружба
в пгт. Подгоренский Подгоренского района
Воронежской области»**

Материалы по обоснованию проекта межевания территории.

Графическая часть.

Раздел 3.

17-1/2023 – ПМТ

Индивидуальный предприниматель

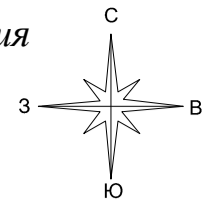
А.В. Жужукин

Главный инженер проекта

А.В. Жужукин

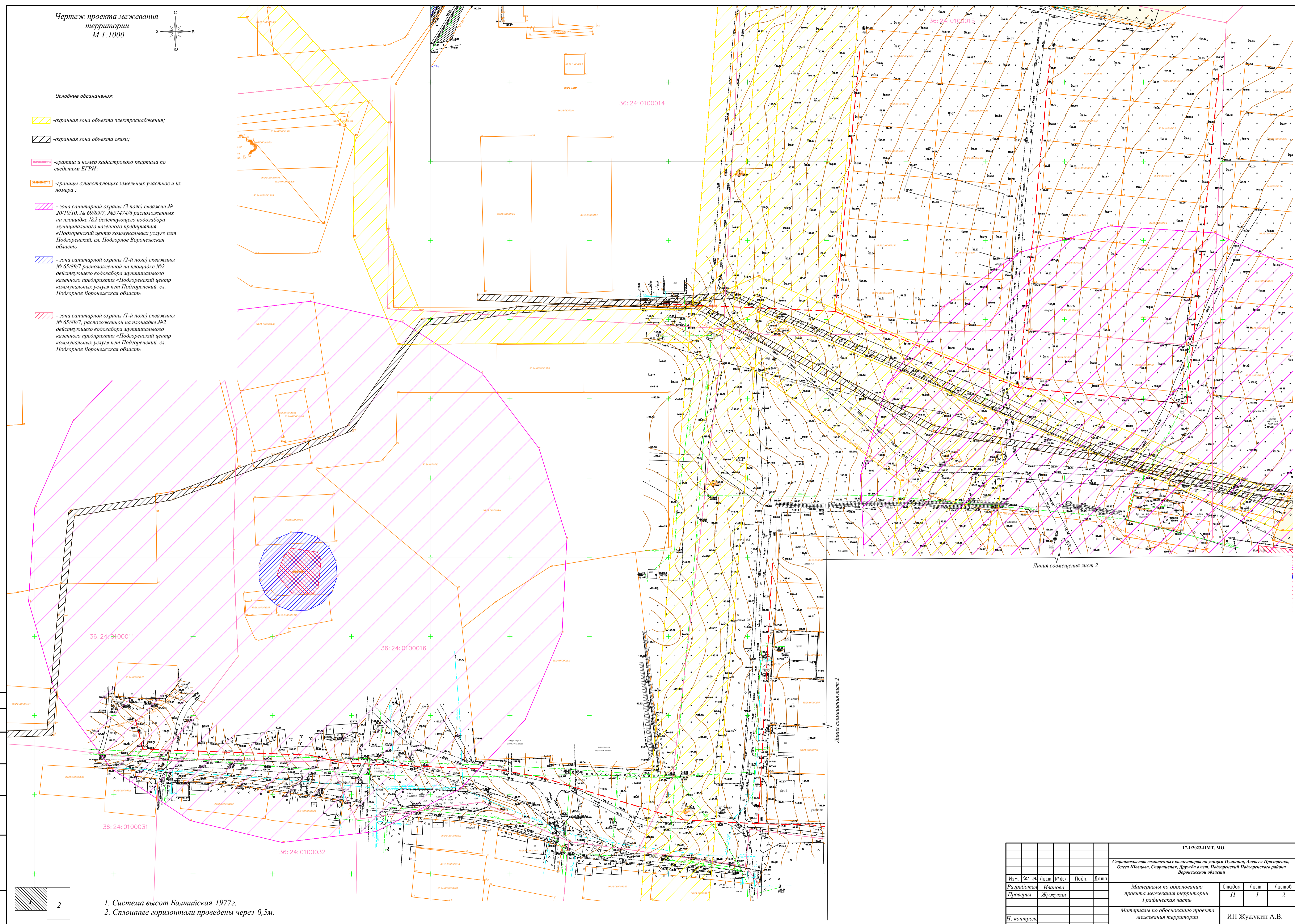
2023 год

Чертеж проекта межевания территории
М 1:1000



Условные обозначения:

- охранный зона объекта электроснабжения;
- охранный зона объекта связи;
- граница и номер кадастрового квартала по сведениям ЕТРН;
- границы существующих земельных участков и их номера;
- зона санитарной охраны (3 пояс) скважины № 20/10/10, № 69/89/7, № 57474/6 расположенных на площадке № 2 действующего водозабора муниципального казенного предприятия «Подгоренский центр коммунальных услуг» пгт Подгоренский, сл. Подгорное Воронежская область
- зона санитарной охраны (2-й пояс) скважины № 65/89/7 расположенной на площадке № 2 действующего водозабора муниципального казенного предприятия «Подгоренский центр коммунальных услуг» пгт Подгоренский, сл. Подгорное Воронежская область
- зона санитарной охраны (1-й пояс) скважины № 65/89/7, расположенной на площадке № 2 действующего водозабора муниципального казенного предприятия «Подгоренский центр коммунальных услуг» пгт Подгоренский, сл. Подгорное Воронежская область



Линия совмещения лист 2

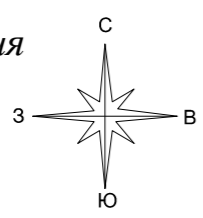
Линия совмещения лист 2

Создано	
Взак. шифр. №	
Публик. и дата	
Инф. № подл.	

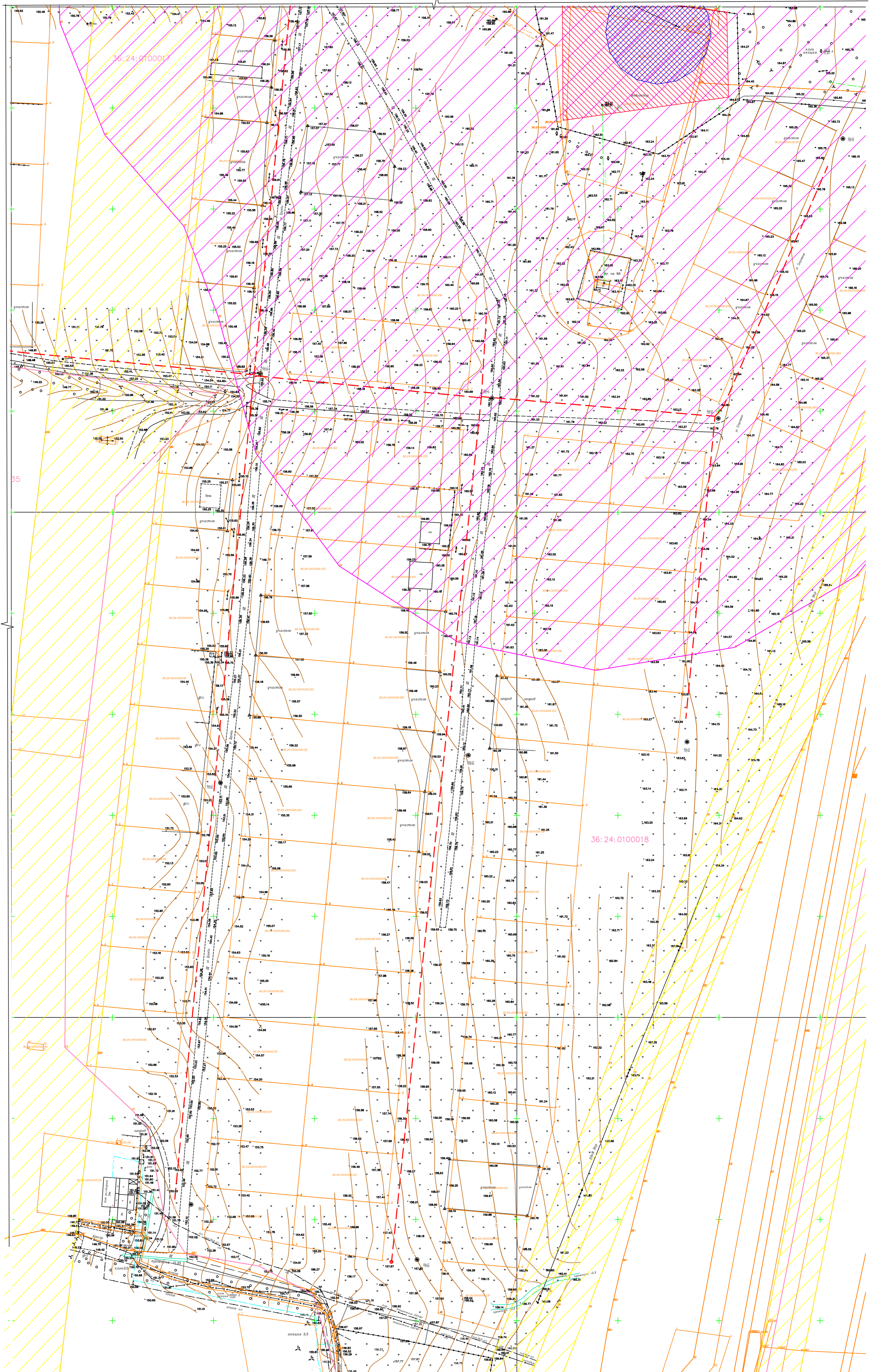
2

1. Система высот Балтийская 1977г.
2. Сплошные горизонталы проведены через 0,5м.

					17-1/2023-ИМТ. МО.				
					Строительство самотечных коллекторов по улицам Пушкина, Алексея Прохоренко, Олега Шевцова, Спортивная, Дружба в п.г.т. Подгоренский Подгоренского района Воронежской области				
Изм.	Кол.уч.	Лист	№ док.	Подп.	Дата	Материалы по обоснованию проекта межевания территории. Графическая часть	Станд.	Лист	Листов
						Материалы по обоснованию проекта межевания территории	П	1	2
Н. контроль								ИП Жужукин А.В.	

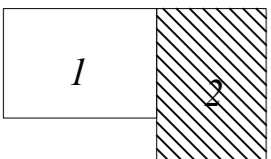


Линия совмещения лист 1



Условные обозначения:

- охранная зона объекта электроснабжения ;
- охранная зона объекта связи ;
- граница и номер кадастрового квартала по сведениям ЕГРН ;
- границы существующих земельных участков и их номера ;
- зона санитарной охраны (3-й пояс) скважин № 20/10/10, № 69/89/7, №57474/6 расположенных на площадке №2 действующего водозабора муниципального казенного предприятия «Подгоренский центр коммунальных услуг» пгт Подгоренский, с.л. Подгорное Воронежская область
- зона санитарной охраны (2-й пояс) скважины № 65/89/7 расположенной на площадке №2 действующего водозабора муниципального казенного предприятия «Подгоренский центр коммунальных услуг» пгт Подгоренский, с.л. Подгорное Воронежская область
- зона санитарной охраны (1-й пояс) скважины № 65/89/7, расположенной на площадке №2 действующего водозабора муниципального казенного предприятия «Подгоренский центр коммунальных услуг» пгт Подгоренский, с.л. Подгорное Воронежская область



1. Система высот Балтийская 1977г.
2. Сплошные горизонталы проведены через 0,5м.

Создатель	
Взам. инв. №	
Подпись и дата	
Инв. № подл.	

17-1/2023-ПМТ. МО.					
Строительство самодельных коллекторов по улицам Пушкина, Алексея Прохоренко, Олега Шевцова, Спортивная, Дружбы и пгт. Подгоренский Повдорского района Воронежской области					
Изм.	Кол. уч.	Лист	№ док.	Подп.	Дата
Разработал		Иванова			
Проверил		Жукукин			
Н. контроль					
Материалы по обоснованию проекта межевания территории. Графическая часть				Стадия	Лист
Материалы по обоснованию проекта межевания территории				ИП	2
ИП Жукукин А.В.				Листов	2

ИНДИВИДУАЛЬНЫЙ ПРЕДПРИНИМАТЕЛЬ ЖУЖУКИН А.В.

ПРОЕКТ МЕЖЕВАНИЯ

территории для строительства линейного объекта

**«Строительство самотечных коллекторов
по улицам Пушкина, Алексея Прохоренко,
Олега Шевцова, Спортивная, Дружба
в пгт. Подгоренский Подгоренского района
Воронежской области»**

Материалы по обоснованию проекта межевания территории.

Пояснительная записка.

Раздел 4.

17-1/2023 – ПМТ

Индивидуальный предприниматель

А.В. Жужукин

Главный инженер проекта

А.В. Жужукин

2023 год

СОДЕРЖАНИЕ

- | | | |
|----|---|---|
| 1. | Обоснование определения местоположения границ образуемого земельного участка с учетом требований к образуемым земельным участкам, в том числе требований к предельным(минимальным и (или) максимальным) размерам земельных участков | 2 |
| 2. | Обоснование способа образования земельного участка | 2 |
| 3. | Обоснование определения размеров образуемого земельного участка | 3 |
| 4. | Обоснование определения границ публичного сервитута, подлежащего установлению в соответствии с законодательством РФ | 4 |

--	--	--	--	--	--

--	--	--	--	--	--

--	--	--	--	--	--

--	--	--	--	--	--

						17-1/2023-ПМТ Материалы по обоснованию проекта межевания территории. Пояснительная записка				
	Изм.	Кол.уч	Лист	№ док.	Подп.	Дата	Строительство самотечных коллекторов по улицам Пушкина, Алексея Прохоренко, Олега Шевцова, Спортивная, Дружба в пгт. Подгоренский Подгоренского района Воронежской области	Стадия	Лист	Листов
	Разраб.	Иванова							1	4
	ГИП	Жужукин						ИП Жужукин А.В.		
	Н. контр.									

1. Обоснование определения местоположения границ образуемого земельного участка с учетом требований к образуемым земельным участкам, в том числе требований к предельным (минимальным и (или) максимальным) размерам земельных участков

Проект межевания территории для строительства линейного объекта «Строительство самотечных коллекторов по улицам Пушкина, Алексея Прохоренко, Олега Шевцова, Спортивная, Дружба в пгт. Подгоренский Подгоренского района Воронежской области» разработан на основании проекта планировки территории для размещения линейного объекта.

Так как для всех образуемых настоящим проектом межевания территории земельных участков способ образования – из земель, находящихся в государственной или муниципальной собственности, границы образуемых земельных участков устанавливаются по границам временного отвода земель для строительства линейного объекта.

В соответствии с п.3 ч.4 ст.36 Градостроительного кодекса РФ, действие градостроительных регламентов не распространяется на земельные участки, предназначенные для размещения линейного объекта (требования к предельным (минимальным и (или) максимальным) размерам земельных участков не устанавливаются).

2. Обоснование способа образования земельного участка

Проект межевания территории разработан с учетом существующих границ земельных участков и территории, на которой планируется размещение линейного объекта. Так как проектируемые самотечные канализационные коллекторы проектом планировки территории размещаются в границах улично-дорожной сети пгт. Подгоренский, на землях, государственная собственность на которые не разграничена, проектом межевания территории предусмотрены следующие способы образования земельных участков:

Таблица 1

№ п/п	Условный номер образуемого земельного участка	Адрес (местоположение)	Способ образования земельного участка
1	2	3	4
1	36:24:0100014:ЗУ1	пгт. Подгоренский	Из земель, находящихся в государственной или муниципальной собственности
2	36:24:0100015:ЗУ1	пгт. Подгоренский	Из земель, находящихся в государственной или муниципальной собственности
3	36:24:0100017:ЗУ1	пгт. Подгоренский	Из земель, находящихся в государственной или муниципальной собственности

Инов. № подл. Подп. и дата. Взаим. инв. №

Изм.	Кол.уч	Лист	№ док.	Подп.	Дата	Материалы по обоснованию проекта межевания территории. Пояснительная записка.	Лист
							2

1	2	3	4
4	36:24:0100015:3У2	пгт. Подгоренский	Из земель, находящихся в государственной или муниципальной собственности
5	36:24:0100015:3У3	пгт. Подгоренский	Из земель, находящихся в государственной или муниципальной собственности
6	36:24:0100011:3У1	пгт. Подгоренский	Из земель, находящихся в государственной или муниципальной собственности
7	36:24:0100016:3У1	пгт. Подгоренский	Из земель, находящихся в государственной или муниципальной собственности
8	36:01:0100017:3У2	пгт. Подгоренский	Из земель, находящихся в государственной или муниципальной собственности
9	36:01:0100017:3У3	пгт. Подгоренский	Из земель, находящихся в государственной или муниципальной собственности
10	36:01:0100018:3У1	пгт. Подгоренский	Из земель, находящихся в государственной или муниципальной собственности

3. Обоснование определения размеров образуемого земельного участка

Границы образуемых земельных участков устанавливаются с учетом установленного проектом планировки территории размещения проектируемых самотечных канализационных коллекторов и ширины временной полосы отвода для строительства линейного объекта 4 метра.

Таблица 2

№ п/п	Условный номер образуемого земельного участка	Адрес (местоположение)	Площадь образуемого земельного участка, м ²	Способ определения размеров образуемого земельного участка
1	2	3	4	5
1	36:24:0100014:3У1	пгт. Подгоренский	166,17	Произведение протяженности трассы самотечного коллектора на данном участке на ширину временной полосы отвода 4 м.
2	36:24:0100015:3У1	пгт. Подгоренский	1087,71	Произведение протяженности трассы самотечного коллектора на данном участке на ширину временной полосы отвода 4 м.
3	36:24:0100017:3У1	пгт. Подгоренский	1083,82	Произведение протяженности трассы самотечного коллектора на данном участке на ширину временной полосы отвода 4 м.
4	36:24:0100015:3У2	пгт. Подгоренский	691,75	Произведение протяженности трассы самотечного коллектора на данном участке на ширину временной полосы отвода 4 м.
5	36:24:0100015:3У3	пгт. Подгоренский	677,22	Произведение протяженности трассы самотечного коллектора на данном участке на ширину временной полосы отвода 4 м.
6	36:24:0100011:3У1	пгт. Подгоренский	144,29	Произведение протяженности трассы самотечного коллектора на данном участке на ширину временной полосы отвода 4 м.
7	36:24:0100016:3У1	пгт. Подгоренский	1278,24	Произведение протяженности трассы самотечного коллектора на данном участке на ширину временной полосы отвода 4 м.

Взаим. инв. №

Подп. и дата

Инв. № подл.

1	2	3	4	5
8	36:01:0100017:3У2	пгт. Подгоренский	1577,72	Производство протяженности трассы самотечного коллектора на данном участке на ширину временной полосы отвода 4 м.
9	36:01:0100017:3У3	пгт. Подгоренский	711,72	Производство протяженности трассы самотечного коллектора на данном участке на ширину временной полосы отвода 4 м.
10	36:01:0100018:3У1	пгт. Подгоренский	5696,36	Производство протяженности трассы самотечного коллектора на данном участке на ширину временной полосы отвода 4 м.
ИТОГО			13115	

4. Обоснование определения границ публичного сервитута, подлежащего установлению в соответствии с законодательством РФ

В соответствии со статьей 39.37 Земельного кодекса Российской Федерации, публичный сервитут устанавливается для использования земельных участков и (или) земель в целях строительства, реконструкции, эксплуатации, капитального ремонта сетей водоотведения, их неотъемлемых технологических частей, если указанные объекты являются объектами федерального, регионального или местного значения. Публичный сервитут в отношении земельных участков и (или) земель для их использования в целях, предусмотренных статьей 39.37 Земельного кодекса РФ, устанавливается решением органа местного самоуправления муниципального района в случае установления публичного сервитута для размещения инженерных сооружений, являющихся объектами местного значения муниципального района, городского (сельского) поселения.

Устанавливаемые границы публичного сервитута в целях размещения линейных объектов водоотведения определяются в соответствии с утвержденной документацией по планировке территории, по границам зон планируемого размещения объекта.

Инв. № подл.	Подп. и дата	Взаим. инв. №

Изм.	Кол.уч	Лист	№ док.	Подп.	Дата	Материалы по обоснованию проекта межевания территории. Пояснительная записка.	Лист
							4